

A.

สำนักงานสาธารณสุขจังหวัดชัยนาท
 เลขที่รับ 12090
 วันที่ 28 พ.ย. 2567
 เวลา 14 50



ที่ อว ๐๖๐๓.๑๑/ว ๑๑๖๕

คณะทันตแพทยศาสตร์
 มหาวิทยาลัยนเรศวร
 ตำบลท่าโพธิ์ อำเภอเมืองพิษณุโลก
 พิษณุโลก ๖๕๐๐๐
 กลุ่มงานบริหารทรัพยากรบุคคล
 วันที่ 28 พ.ย. 2567

๒๒ พฤศจิกายน ๒๕๖๗

เรื่อง ขอบความอนุเคราะห์ประชาสัมพันธ์หลักสูตรระดับบัณฑิตศึกษาของคณะทันตแพทยศาสตร์ มหาวิทยาลัยนเรศวร

เรียน นายกทันตแพทยสภา/นายกทันตแพทยสมาคมแห่งประเทศไทยในพระบรมราชูปถัมภ์/นายแพทย์ สาธารณสุขจังหวัด/ผู้อำนวยการวิทยาลัยการสาธารณสุขสิรินธร/ผู้อำนวยการศูนย์บริการสาธารณสุข/ ผู้อำนวยการโรงพยาบาลภาคเอกชน/ประธานชมรมสมาคมศิษย์เก่า คณะทันตแพทยศาสตร์

- สิ่งที่ส่งมาด้วย โปสเตอร์ประชาสัมพันธ์ จำนวน ๔ หลักสูตร
- ๑. หลักสูตรประกาศนียบัตรบัณฑิตทางวิทยาศาสตร์การแพทย์คลินิก สาขาวิชาทันตกรรมสำหรับเด็ก จำนวน ๑ ฉบับ
 - ๒. หลักสูตรประกาศนียบัตรบัณฑิตทางวิทยาศาสตร์การแพทย์คลินิก สาขาวิชาทันตแพทยศาสตร์ จำนวน ๑ ฉบับ
 - ๓. หลักสูตรวิทยาศาสตรมหาบัณฑิต สาขาวิชาทันตแพทยศาสตร์ จำนวน ๑ ฉบับ
 - ๔. หลักสูตรปรัชญาดุษฎีบัณฑิต สาขาวิชาวิทยาศาสตร์ช่องปาก จำนวน ๑ ฉบับ

ด้วย คณะทันตแพทยศาสตร์ มหาวิทยาลัยนเรศวร ได้ดำเนินการจัดการเรียนการสอน หลักสูตรระดับบัณฑิตศึกษา เพื่อผลิตบุคลากรทางทันตกรรมที่มีความรู้และทักษะเฉพาะทางในสาขาต่าง ๆ ซึ่งมีบทบาทสำคัญในการพัฒนาวิชาชีพ และยกระดับมาตรฐานการดูแลผู้ป่วยให้ตอบสนองต่อความต้องการ และความคาดหวังของสังคมในยุคปัจจุบัน

ในการนี้ จึงขอความอนุเคราะห์ประชาสัมพันธ์หลักสูตรระดับบัณฑิตศึกษาของคณะทันตแพทยศาสตร์ มหาวิทยาลัยนเรศวร ดังรายละเอียดโปสเตอร์ประชาสัมพันธ์หลักสูตรที่แนบมาพร้อมหนังสือราชการฉบับนี้

จึงเรียนมาเพื่อโปรดพิจารณาให้ความอนุเคราะห์

ขอแสดงความนับถือ

รศ.ดร. สสจ. ชัยนาท

เห็นควรประชาสัมพันธ์

จิมพี
 ๒๓/๑๑/๒๕

(รองศาสตราจารย์ ดร.ทันตแพทย์หญิงพริยา ภูอภิชาติดำรง)
 คณบดีคณะทันตแพทยศาสตร์ มหาวิทยาลัยนเรศวร

๒๓/๑๑/๒๕

หน่วยพัฒนาหลักสูตรและประกันคุณภาพการศึกษา
 คณะทันตแพทยศาสตร์ มหาวิทยาลัยนเรศวร
 โทรศัพท์ ๐-๕๕๔๖-๖๐๓๓

เบมนตรี หนองคาย,
 นายแพทย์ชำนาญการพิเศษ (ด้านเวชกรรมป้องกัน)
 ปฏิบัติราชการแทน นายแพทย์สาธารณสุขจังหวัดชัยนาท

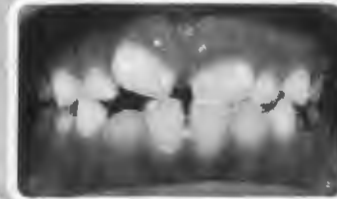
จิมพี



คณะทันตแพทยศาสตร์
มหาวิทยาลัยนเรศวร

ประกาศนียบัตรบัณฑิต ทันตกรรมสำหรับเด็ก

หลักสูตร 1 ปี



คุณสมบัติและเงื่อนไขการเป็นนิสิต

- 1) สำเร็จทันตแพทยศาสตรบัณฑิตระดับปริญญาตรี
- 2) ได้รับใบประกอบวิชาชีพทันตกรรม
- 3) GPAX ไม่ต่ำกว่า 2.75
- 4) มีประสบการณ์ปฏิบัติงานทางทันตกรรมอย่างน้อย 1 ปี
- 5) ได้รับอนุมัติจากต้นสังกัด (ส่งเอกสาร)

- Comprehensive pediatric dental clinic
- Interceptive orthodontics
- Nitrous oxide inhalation
- Rotary endodontics in primary teeth

สมัครรับเข้าศึกษา



admission.graduate.nu.ac.th

ข้อมูลหลักสูตรเพิ่มเติม



dent.nu.ac.th?page_id=9462





หลักสูตรประกาศนียบัตรบัณฑิตทางวิทยาศาสตร์การแพทย์คลินิก สาขาวิชาทันตแพทยศาสตร์

Graduate Diploma of Clinical Sciences Program in Dentistry

คณะทันตแพทยศาสตร์
มหาวิทยาลัยบูรพา

Grad. Dip. of Clin. Sci. (Dentistry)

1 ชื่อปริญญาและสาขาวิชา

ชื่อเต็ม (ภาษาไทย) : ประกาศนียบัตรบัณฑิตทางวิทยาศาสตร์การแพทย์คลินิก (ทันตแพทยศาสตร์)
ชื่อเต็ม (ภาษาอังกฤษ) : Graduate Diploma of Clinical Sciences (Dentistry)

2 ปรัชญาของหลักสูตร

ผลิตบัณฑิตให้มีความรู้ใหม่ และทักษะทางทันตกรรมเฉพาะทางที่ทันสมัย ทั้งทางด้านทฤษฎีและปฏิบัติ เพื่อให้บริการทันตกรรมที่สอดคล้องกับความต้องการของบุคคล ชุมชน บนพื้นฐานของการ มีจริยธรรมที่ดี และมีความรับผิดชอบต่อสังคม

3 ผลลัพธ์การเรียนรู้ของหลักสูตร (PLOs)

- PLO1 บรูณาการความรู้ทางทันตกรรมขั้นสูงเพื่อการดูแลและการรักษาผู้ป่วยแบบองค์รวมตามมาตรฐานวิชาชีพได้
- PLO2 ประเมินข้อมูลวิชาการทางทันตกรรมขั้นสูงที่มีคุณภาพและทันสมัยเพื่อการรักษาผู้ป่วยได้อย่างเหมาะสม
- PLO3 ใช้เทคโนโลยีสารสนเทศในการ สืบค้นข้อมูลและนำเสนอข้อมูลทางวิชาการได้อย่างเหมาะสม
- PLO4 ให้การรักษาทางทันตกรรมขั้นสูงกับผู้ป่วยแบบองค์รวมตามมาตรฐานวิชาชีพได้
- PLO5 ใช้เทคโนโลยีที่ทันสมัยในการรักษาทางทันตกรรมขั้นสูงกับผู้ป่วยได้อย่างเหมาะสมและมีคุณภาพ
- PLO6 ปฏิบัติตนอย่างมีคุณธรรม จริยธรรม และจรรยาบรรณแห่งวิชาชีพทันตกรรม
- PLO7 การนำเสนอ อภิปราย และสื่อสารทางการแพทย์โดยใช้ภาษาไทยหรือภาษาอังกฤษได้อย่างเหมาะสม

4 คุณสมบัติของผู้เข้าศึกษา

1. สำเร็จการศึกษาระดับปริญญาตรี สาขาวิชาทันตแพทยศาสตร์บัณฑิตจากมหาวิทยาลัยที่ทันตแพทยสภารับรอง
2. เป็นผู้ประกอบวิชาชีพทันตกรรม ตามพระราชบัญญัติวิชาชีพทันตกรรม พ.ศ. 2537 และพระราชบัญญัติวิชาชีพทันตกรรม (ฉบับที่ 2) พ.ศ. 2559

จำนวนรับนิสิต

38-48 ราย/ปีการศึกษา

5 กลุ่มวิชาที่เปิดสอน

1. ทันตกรรมประดิษฐ์
2. ทันตกรรมผู้สูงอายุ
3. ทันตกรรมรากเทียม
4. ทันตกรรมหัตถการ
5. ทันตสาธารณสุข
6. ปรีทันตวิทยา
7. ศัลยศาสตร์ช่องปากและแม็กซิลโลเฟเชียล

ระยะเวลาการ
ศึกษาตลอดหลักสูตร

1 ปี

โครงสร้างหลักสูตร

ลำดับ	รายการ	เกณฑ์ อว. พ.ศ. 2565	หลักสูตรใหม่ พ.ศ. 2567
1	งานรายวิชา (Course work) ไม่น้อยกว่า	24	24
	1.1 วิชาบังคับ	-	2
	1.2 วิชาเลือก	-	22
	จำนวนหน่วยกิตรวมตลอดหลักสูตร ไม่น้อยกว่า	24	24



คณะทันตแพทยศาสตร์
www.dent.nu.ac.th



คณะทันตแพทยศาสตร์
มหาวิทยาลัยบูรพา



หลักสูตรวิทยาศาสตรมหาบัณฑิต สาขาวิชาทันตแพทยศาสตร์ MASTER OF SCIENCE PROGRAM IN DENTISTRY

คณะทันตแพทยศาสตร์
มหาวิทยาลัยนเรศวร

ได้รับการอนุมัติจากสภามหาวิทยาลัยนเรศวร เมื่อวันที่ 4 ตุลาคม 2567

M.S. (Dentistry)

1 ชื่อปริญญาและสาขาวิชา

ชื่อเต็ม (ภาษาไทย) : วิทยาศาสตรมหาบัณฑิต (ทันตแพทยศาสตร์)
ชื่อเต็ม (ภาษาอังกฤษ) : Master of Science (Dentistry)

2 ปรัชญาของหลักสูตร

ผลิตทันตแพทย์มหาบัณฑิตผู้เชี่ยวชาญทางทันตกรรมเฉพาะสาขาชั้นสูง สามารถบูรณาการความรู้และทักษะเพื่อแก้ปัญหาเฉพาะอย่างเหมาะสม ด้วยเทคโนโลยีทันสมัย สร้างสรรค์งานวิจัยและนวัตกรรมที่ตอบสนองต่อความต้องการของสังคม พร้อมด้วยคุณธรรม จริยธรรม จรรยาบรรณ และจิตสาธารณะ

3 ผลลัพธ์การเรียนรู้ของหลักสูตร (PLOs)

- PLO1 ประยุกต์ใช้ความรู้และเทคโนโลยีทางทันตกรรมเฉพาะสาขาได้
- PLO2 ผลิตงานวิจัยหรือนวัตกรรมเพื่อต่อยอดการดูแลรักษาทางทันตกรรมเฉพาะสาขา
- PLO3 บูรณาการองค์ความรู้และทักษะในการแก้ไขปัญหาทางทันตกรรมในลักษณะสหสาขาได้
- PLO4 ประเมินคุณค่าของงานวิชาการ วิจัยและเทคโนโลยีทางทันตแพทยศาสตร์ได้ ทั้งในระดับประเทศ และระดับนานาชาติ
- PLO5 แสดงออกซึ่งการมีคุณธรรม จริยธรรม จรรยาบรรณแห่งวิชาชีพ และการมีจิตสาธารณะ
- PLO6 แสดงออกถึงความเป็นผู้นำ สามารถทำงานเป็นทีม และสามารถสื่อสารได้อย่างมีประสิทธิภาพ

4 คุณสมบัติของผู้เข้าศึกษา (หลักสูตรแผน 1 ว. 2)

1. สำเร็จการศึกษาปริญญาตรีทันตแพทยศาสตรบัณฑิต และสาขาวิชาที่เกี่ยวข้อง
2. คุณสมบัติเฉพาะสาขา และอื่น ๆ เป็นไปตามประกาศ ซึ่งบัณฑิตวิทยาลัยจะประกาศเป็นปี ๆ
3. ช่องทางการรับเข้า ช่วงเวลาเปิดรับสมัคร และรายละเอียดต่าง ๆ ติดตามได้ที่บัณฑิตวิทยาลัย มหาวิทยาลัยนเรศวร <https://www.admission.graduate.nu.ac.th>

จำนวนรับนิสิต

33 ราย/ปีการศึกษา

5 กลุ่มวิชาที่เปิดสอน

1. ทันตกรรมจัดฟัน
2. ทันตกรรมหัตถการและทันตกรรมสวยงาม
3. ทันตกรรมประดิษฐ์
4. ทันตกรรมเด็ก
5. ปรีทันตวิทยา
6. วิทยาเอ็นโดดอนต์
7. ทันตกรรมผู้สูงอายุ
8. วิทยาการวินิจฉัยโรคช่องปาก
9. ทันตกรรมมดเท็จและความเจ็บปวดช่องปากและใบหน้า
10. ศัลยศาสตร์ช่องปากและแม็กซิลโลเฟเชียล
11. ทันตสาธารณสุข

โครงสร้างหลักสูตร

ลำดับ	รายการ	เกณฑ์ อว. พ.ศ. 2565	
		แผน 1 แบบวิชาสาร	หลักสูตรปรับปรุง พ.ศ. 2568 แผน 1 ว. 2
1	งานรายวิชา (Course work) ไม่น้อยกว่า	-	24
	1.1 วิชาบังคับ	-	5
	1.2 วิชาเลือก	-	19
2	วิทยานิพนธ์ ไม่น้อยกว่า	12	12
3	รายวิชาบังคับไม่นับหน่วยกิต	-	4
4	รายวิชาเลือกไม่นับหน่วยกิต	-	2
จำนวนหน่วยกิตรวมตลอดหลักสูตร ไม่น้อยกว่า		36	36





คณะทันตแพทยศาสตร์
มหาวิทยาลัยนเรศวร

หลักสูตรปรัชญาดุษฎีบัณฑิต สาขาวิชาวิทยาศาสตร์ช่องปาก

Doctor of Philosophy Program in Oral Sciences

ระยะเวลาการ
ศึกษาตลอดหลักสูตร

3-4 ปี

Ph.D. (Oral Sciences)

จำนวนรับ **แผน 1.1 และ แผน 1.2**
แผนละ 5 ราย/ปีการศึกษา

1 ชื่อปริญญาและสาขาวิชา

ชื่อเต็ม (ภาษาไทย) : ปรัชญาดุษฎีบัณฑิต (วิทยาศาสตร์ช่องปาก)
ชื่อเต็ม (ภาษาอังกฤษ) : Doctor of Philosophy (Oral Sciences)

2 คุณสมบัติของผู้เข้าศึกษา

สำเร็จการศึกษาระดับปริญญาตรีหรือ ระดับปริญญาโท
สาขาวิชาวิทยาศาสตร์ วิทยาศาสตร์สุขภาพ หรือสาขาอื่นที่เกี่ยวข้อง

3 ค่าธรรมเนียมการศึกษา (บาท)

ชั้นปี 1-3 แผน 1.1 ตลอดหลักสูตร 390,000 ภาคการศึกษาละ 65,000
ชั้นปี 1-4 แผน 1.2 ตลอดหลักสูตร 520,000 ภาคการศึกษาละ 65,000

4 ขอบเขตหัวข้อวิทยานิพนธ์

1. กทันตรมทั่วไป (General Dentistry)
2. วิทยาเอ็นโดดอนต์ (Endodontics)
3. กทันตรมประดิษฐ์ (Prosthodontics)
4. กทันตรมสำหรับเด็ก (Pediatric Dentistry)
5. ปรีทันตวิทยา (Periodontology)
6. ศัลยศาสตร์ช่องปากและแม็กซิลโลเฟเชียล (Oral and Maxillofacial Surgery)
7. กทันตรมหัตถการ (Operative Dentistry)
8. กทันตรมจัดฟัน (Orthodontics)
9. วิทยาการวินิจฉัยโรคช่องปาก (Oral Diagnostic Sciences)
10. กทันตรมบดเคี้ยวและความเจ็บปวดช่องปากใบหน้า (Occlusion and Orofacial Pain)
11. กทันตสาธารณสุข (Dental Public Health)
12. ชีววิทยาช่องปาก (Oral Biology)
13. กทันตวัสดุศาสตร์ (Dental material science)
14. อื่น ๆ ที่เกี่ยวข้อง



โครงสร้างหลักสูตร

ลำดับ	รายการ	เกณฑ์ อว. พ.ศ. 2565		หลักสูตรปรับปรุง พ.ศ. 2566	
		แผน 1		แผน 1	
		แผน 1.1	แผน 1.2	แผน 1.1	แผน 1.2
1	งานรายวิชา (Course work) ไม่น้อยกว่า	-	-	-	-
	1.1 วิชาบังคับ	-	-	-	-
	1.2 วิชาเลือก ไม่น้อยกว่า	-	-	-	-
2	วิทยานิพนธ์ ไม่น้อยกว่า	48	72	48	72
3	รายวิชาบังคับไม่นับหน่วยกิต	-	-	3	6
จำนวนหน่วยกิตรวมตลอดหลักสูตร ไม่น้อยกว่า		48	72	48	72

สมัครเข้าศึกษา



admission.graduate.nu.ac.th

ข้อมูลหลักสูตรเพิ่มเติม



dent.nu.ac.th/?page_id=2419

 คณะทันตแพทยศาสตร์
www.dent.nu.ac.th

 คณะทันตแพทยศาสตร์
มหาวิทยาลัยนเรศวร