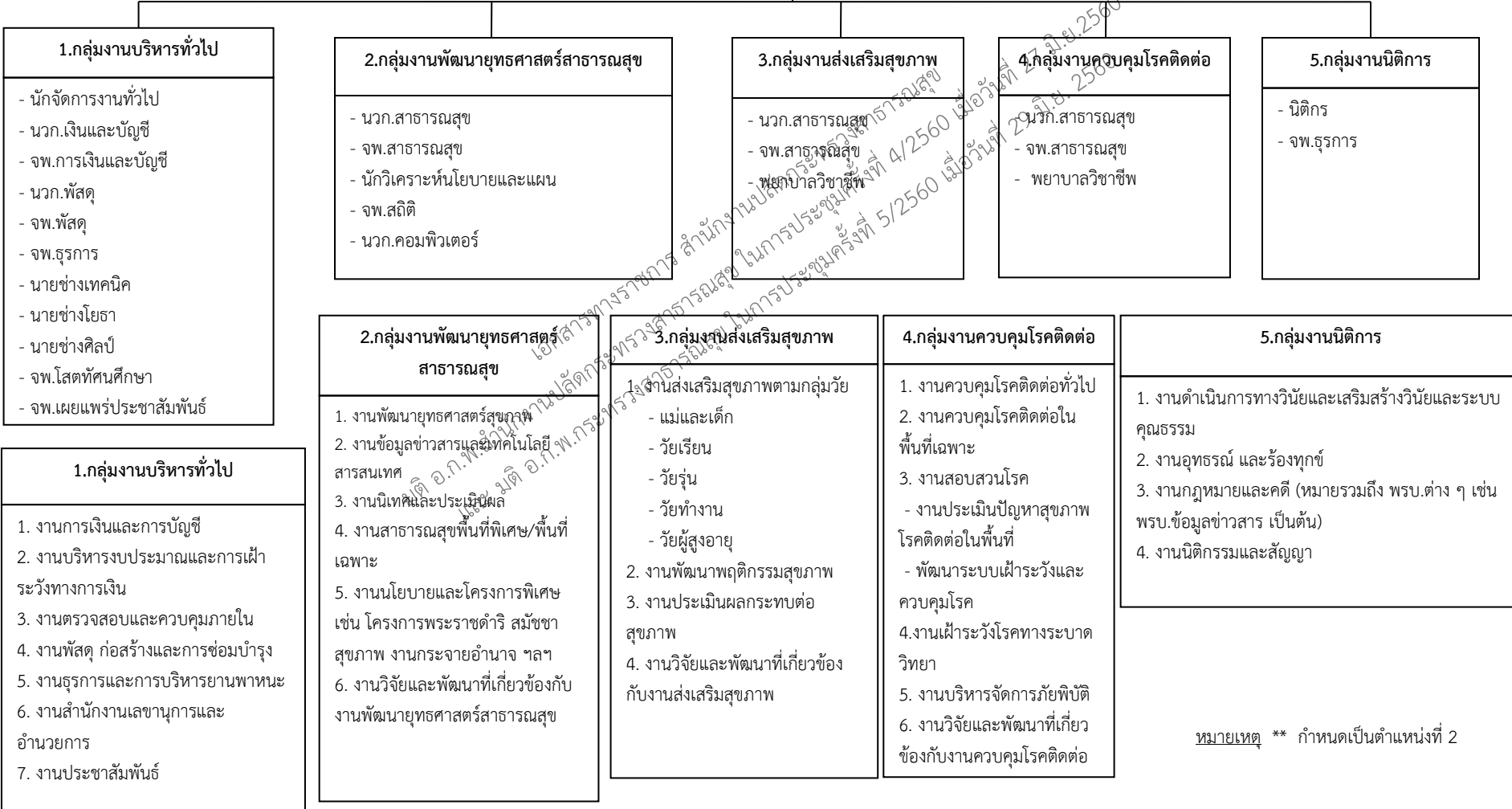


โครงสร้างหน่วยงานในราชการบริหารส่วนภูมิภาค สังกัด สำนักงานปลัดกระทรวงสาธารณสุข

| |
|--|
| สำนักงานสาธารณสุขจังหวัด |
| นายแพทย์สาธารณสุขจังหวัด (ผู้อำนวยการเฉพาะด้าน (แพทย์) ระดับสูง) |

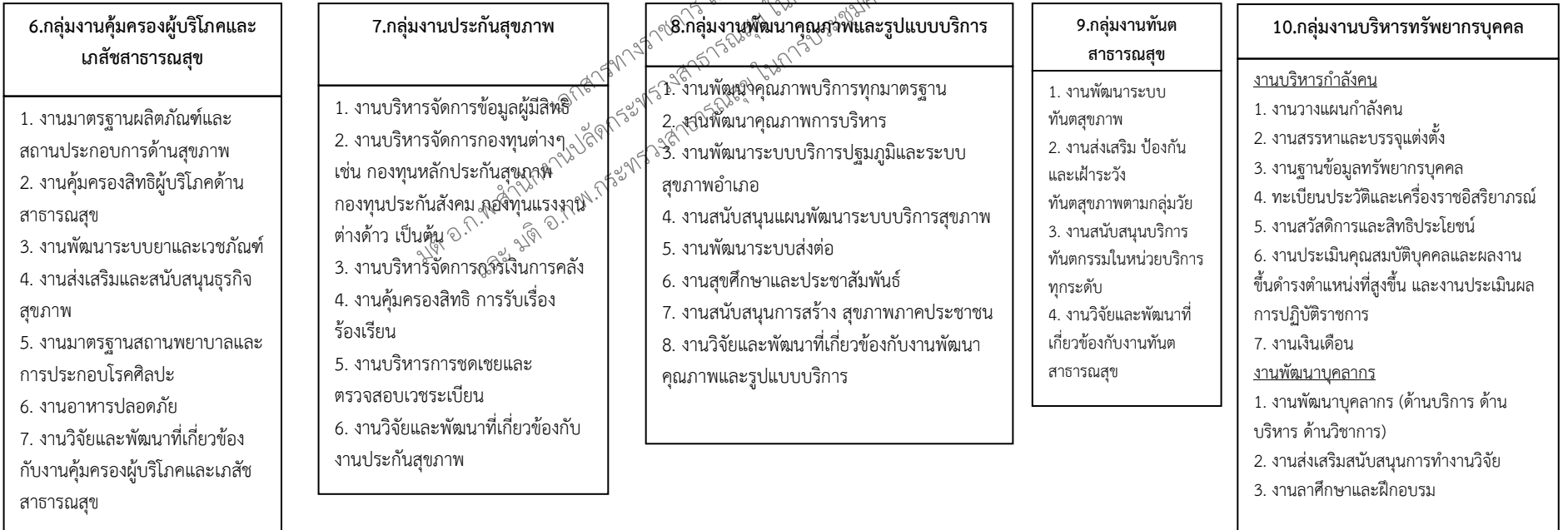
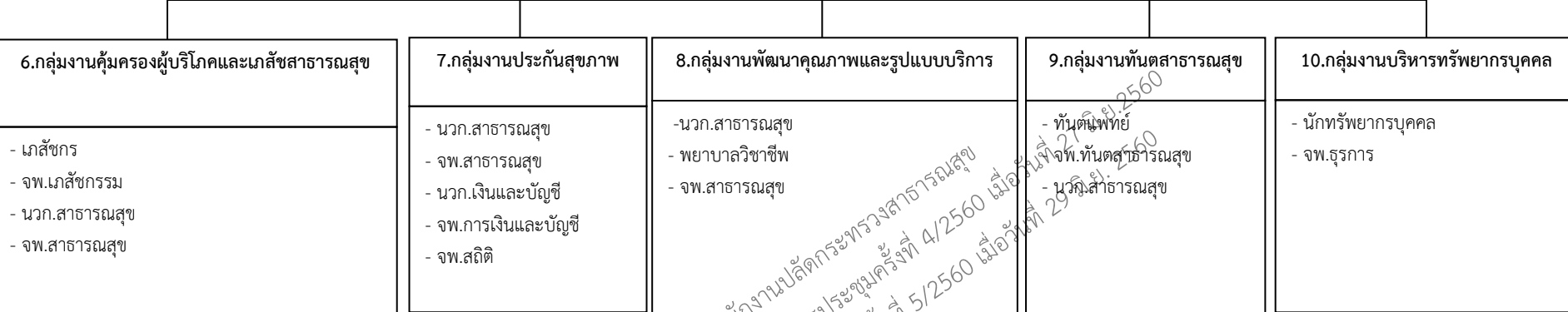
- | | |
|---|---|
| ** - นายแพทย์ (ด้านเวชกรรมป้องกัน) - ทันตแพทย์ (ด้านทันตสาธารณสุข) - เกษัชกร (ด้านเภสัชสาธารณสุข) - นักวิชาการสาธารณสุข (ด้านบริการทางวิชาการ) | - นายแพทย์ (ด้านเวชกรรมป้องกัน) - นักวิชาการสาธารณสุข (ด้านส่งเสริมพัฒนา) - นักวิเคราะห์นโยบายและแผน/นักวิชาการสาธารณสุข /นักวิชาการสาธารณสุข (ด้านบริหารสาธารณสุข) |
|---|---|



หมายเหตุ ** กำหนดเป็นตำแหน่งที่ 2

โครงสร้างหน่วยงานในราชการบริหารส่วนภูมิภาค สังกัด สำนักงานปลัดกระทรวงสาธารณสุข

| |
|--|
| สำนักงานสาธารณสุขจังหวัด |
| นายแพทย์สาธารณสุขจังหวัด (ผู้อำนวยการเฉพาะด้าน (แพทย์) ระดับสูง) |



โครงสร้างหน่วยงานในราชการบริหารส่วนภูมิภาค สังกัด สำนักงานปลัดกระทรวงสาธารณสุข

